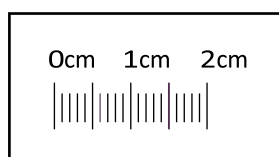


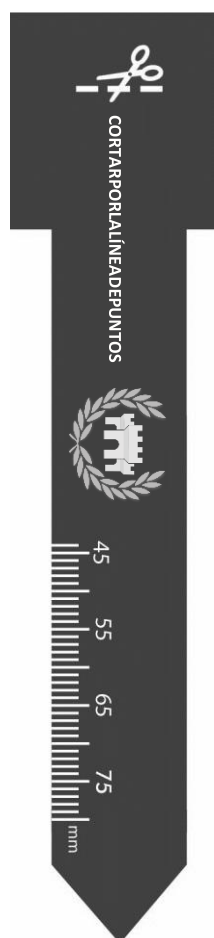
Antes de imprimir, asegúrese de seguir las siguientes instrucciones de impresión para que el medidor de anillos le indique la talla correcta:

1. En "Opciones de impresión", compruebe que la opción "TAMAÑO REAL" está marcada, sin establecer ningún tipo de ajuste de escala.
2. Imprima esta guía de tallas y compruebe que el medidor de anillos se ha impreso correctamente midiendo la barra que aparece a continuación. Debería medir 2cm exactamente.
3. **Torres Joyeros recomienda utilizar la opción B** como método más fiable, ya que la opción A puede variar si no se realiza de forma correcta.



Opción A: Mida su dedo para averiguar la talla de anillo

Si no tiene a mano un anillo de su talla, aquí dispone de una sencilla forma de descubrir qué talla usa. Sólo tiene que imprimir el medidor de talla de anillo que tiene a continuación y recortarlo. Después, siga las siguientes instrucciones:



Instrucciones de uso del medidor:

1. Recorte el medidor y realice un pequeño orificio donde indica "CORTAR POR LA LÍNEA DE PUNTOS".
2. Deslice el extremo en punta por el orificio que ha recortado.
3. Coloque el medidor sobre el dedo en el que desea lucir su nuevo anillo y tire del extremo en punta hasta que el medidor se ajuste cómodamente a su dedo.
4. El número que aparece justo después de la ranura cortada es el perímetro de su dedo. Busque la equivalencia a su talla en la tabla de abajo.

Tabla de equivalencia Talla/mm:

Talla 1	40,87 mm	Talla 13	52,78 mm	Talla 25	65,22 mm
Talla 2	41,81 mm	Talla 14	54,13 mm	Talla 26	66,51 mm
Talla 3	42,82 mm	Talla 15	54,92 mm	Talla 27	67,48 mm
Talla 4	43,79 mm	Talla 16	55,42 mm	Talla 28	68,55 mm
Talla 5	44,80 mm	Talla 17	56,80 mm	Talla 29	69,74 mm
Talla 6	45,68 mm	Talla 18	57,49 mm	Talla 30	70,65 mm
Talla 7	46,65 mm	Talla 19	58,62 mm	Talla 31	71,57 mm
Talla 8	47,69 mm	Talla 20	59,75 mm	Talla 32	72,70 mm
Talla 9	48,69 mm	Talla 21	60,98 mm	Talla 33	73,92 mm
Talla 10	49,51 mm	Talla 22	61,86 mm	Talla 34	74,77 mm
Talla 11	50,77 mm	Talla 23	62,86 mm	Talla 35	75,62 mm
Talla 12	51,90 mm	Talla 24	64,21 mm	Talla 36	76,62 mm



TORRES
JOYEROS

Opción B: Mida un anillo para averiguar la talla

Si ya tiene un anillo de la talla que busca, colóquelo sobre cada uno de los círculos que le mostramos a continuación, hasta que encuentre aquel círculo que encaje a la perfección con el anillo.

Nuestro consejo: si duda entre dos tallas, escoja la más grande de las dos.

1 13,01 mm 1 USA	2 13,31 mm 2 USA	3 13,63 mm 2 ^{1/2} USA	4 13,94 mm 3 USA	5 14,26 mm 3 ^{1/2} USA	6 14,54 mm 3 ^{3/4} USA
7 14,85 mm 4 USA	8 15,18 mm 4 ^{1/2} USA	9 15,5 mm 5 USA	10 15,76 mm 5 ^{1/2} USA	11 16,16 mm 5 ^{3/4} USA	12 16,52 mm 6 USA
13 16,8 mm 6 ^{1/2} USA	14 17,23 mm 7 USA	15 17,48 mm 7 ^{1/2} USA	16 17,64 mm 7 ^{3/4} USA	17 18,08 mm 8 USA	18 18,3 mm 8 ^{1/2} USA
19 18,66 mm 8 ^{3/4} USA	20 19,02 mm 9 USA	21 19,41 mm 9 ^{1/2} USA	22 19,69 mm 10 USA	23 20,01 mm 10 ^{1/2} USA	24 20,44 mm 10 ^{3/4} USA
25 20,76 mm 11 USA	26 21,17 mm 11 ^{1/2} USA	27 21,48 mm 12 USA	28 21,82 mm 12 ^{1/2} USA	29 22,2 mm 12 ^{3/4} USA	30 22,49 mm 13 USA
31 22,78 mm 13 ^{1/2} USA	32 23,14 mm 13 ^{3/4} USA	33 23,53 mm 14 USA	34 23,8 mm 14 ^{1/2} USA	35 24,07 mm 15 USA	36 24,39 mm 15 ^{1/2} USA

Asegúrese de que al poner el anillo sobre la circunferencia, la línea negra queda por dentro de su anillo.

